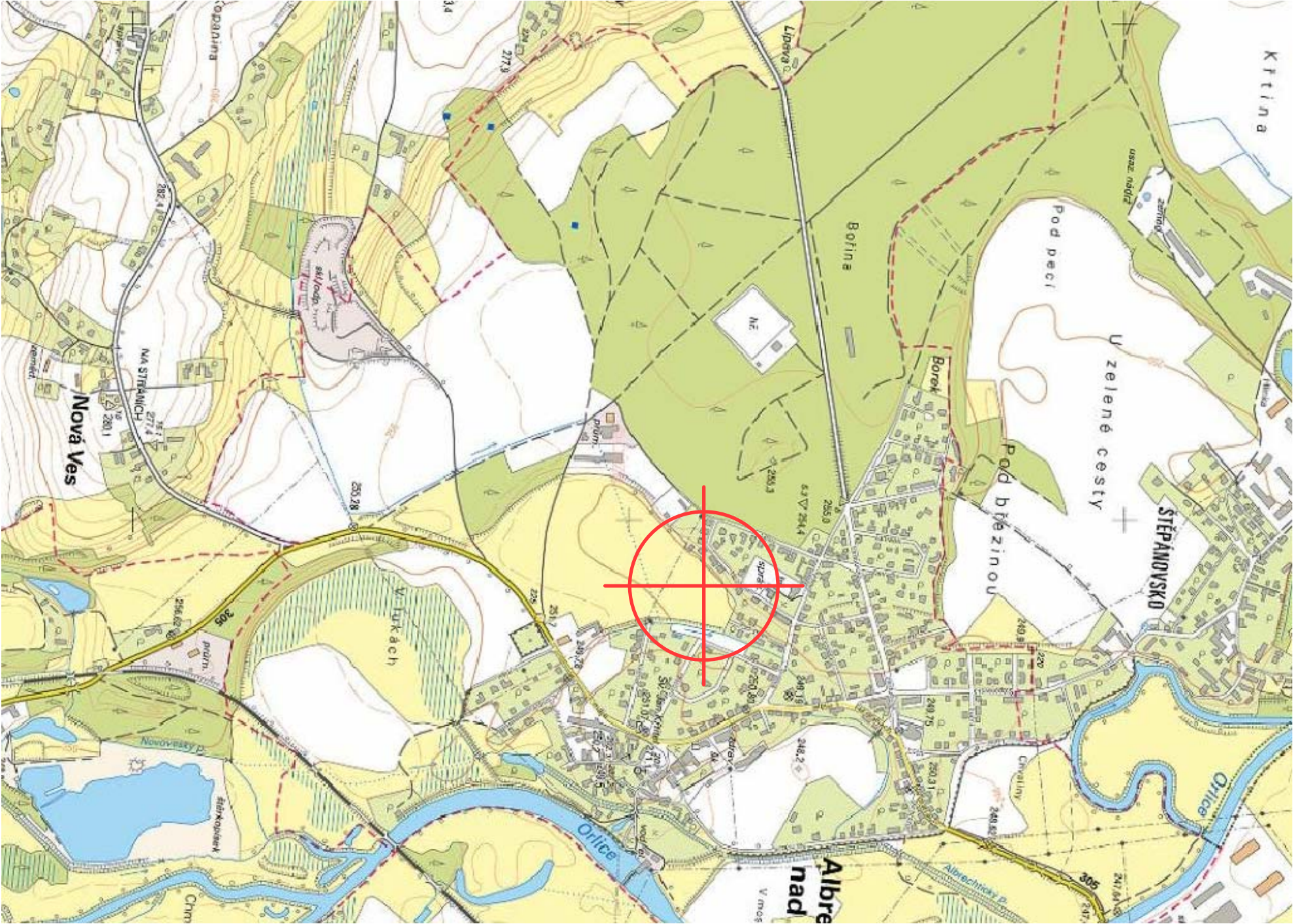
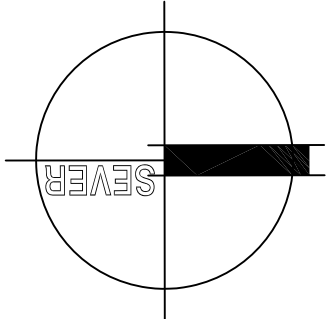


SITUACE ŠIRŠÍCH VZTAHŮ M 1 : 10 000




LEGENDA

- STÁVAJÍCÍ OBJEKTY
- STÁVAJÍCÍ ZELENĚ
- STÁVAJÍCÍ ZALESNĚNÉ PLOCHY
- STÁVAJÍCÍ PRŮMYSLOVÉ PLOCHY
- STÁVAJÍCÍ KOMUNIKACE
- STÁVAJÍCÍ VODNÍ PLOCHY
- STÁVAJÍCÍ ŽELEZNIČNÍ TRÁŤ
- DOTČENÁ LOKALITA



DATUM ZMĚNY POPIS ZMĚNY

HLAVNÍ ING. PROJEKTU	ZODP. PROJEKTANT	VYPRACOVAL	MĚŘÍTKO: 1 : 10000
LIBOR KLUBAL, DIS.	ING. PAVEL TŮMA	LIBOR KLUBAL, DIS.	FORMAT: 2 A4
<i>Libor Klubal</i>	<i>P. Tůma</i>	<i>Libor Klubal</i>	DATUM: 05.09.2018
INVESTOR : KRALOVEHRADECKÝ KRAJ, PIVOVARSKÉ NÁMĚSTÍ 1245, 500 03 HRADEC KRALOVÉ			
AKCE :  NOVOSTAVBA OBJEKTU "DOMKY NA KVĚTNĚ" ALBRECHTICE NAD ORLICÍ  Na parcele: p.p.č. 141/33 Katastrální území: ALBRECHTICE NAD ORLICÍ  C – SITUACE STAVBY			
PROJEKT PRO ÚZEMNÍ ROZHODNUTÍ A STAVEBNÍ POVOLENÍ			Č. PARÉ
NÁZEV PŘÍLOHY :			
SITUACE ŠIRŠÍCH VZTAHŮ			
EV. Č. AKCE  1626 31 18			
ČÍSLO PŘÍLOHY  C. 01			
ZPRACOVATEL: INS spol. s r.o. projektový a inženýrský atelier Parkány 413 547 01 Náchod Tel.: 491 422 226 ins.atelier@insnchod.cz www.insnchod.cz			